

dne **4. 9. 2024** od **7:30** do **17:00** hodin

**Plánovaná odstávka zahrnuje tyto lokality:****Doubravice (okres Trutnov)**část obce **Velehrádek**

č. p. 1, 2, 4-8, 10-16, 18, 19

č. ev. 1, 3, 5, 8, 10, 11, 14, 15

kat. území **Doubravice u Dvora Králové (kód 631272): parcelní č. ST. 67, 427/1****Lanžov (okres Trutnov)**část obce **Lanžov**

č. p. 1-12, 14, 15, 17-27, 29, 30, 31, 32, 34, 35, 36, 37

č. ev. 2, 5, 6, 7, 9, 10, 12, 13

část obce **Lhotka**

č. p. 1-6, 9-15, 17, 21, 27, 31, 34, 35, 36, 37, 40, 45, 47, 52-56, 61

č. ev. 1-5, 7, 9-13

část obce **Miřejov**

č. p. 1-7, 10, 12, 14, 16, 18, 20, 23, 24

č. ev. 2, 5

část obce **Sedlec**

č. p. 2, 5, 6, 9, 10, 12, 14, 15, 16, 17, 19, 21, 22, 25, 27, 28, 31, 32, 33, 35, 39, 42

č. ev. 1, 2, 4, 5, 40

část obce **Záborov**

č. p. 2, 7

č. ev. 6, 8, 12

kat. území **Lanžov (kód 679127): parcelní č. 10, 24/3, 24/4, 44/5, 90, 102/1, 118, 134, 142/1, 142/11, 216/2, 246/6, 470, 511, 544/20, 561, 562/2, 575/2, 608/5, 625/2, 627/2, 776, 812/2, 1000**kat. území **Sedlec u Lanžova (kód 679151): parcelní č. 16/3, 68, 251/1****UPOZORNĚNÍ**

**Dotčené zařízení distribuční soustavy je nutné i v době odstávky považovat za zařízení pod napětím**, a proto vás žádáme o dodržení všech zásad bezpečnosti a provedení opatření potřebných k zamezení případných škod na zdraví a majetku. | Provozovatelé výroben elektřiny jsou povinni zajistit přerušení dodávky elektřiny z výroby do vypnutého úseku distribuční soustavy.

**NEJDE VÁM ELEKTŘINA...**

**TIP:** Registrujte se zdarma na [www.cezdistribuce.cz/sluzba](http://www.cezdistribuce.cz/sluzba) a informace o odstávkách elektřiny budete dostávat e-mailem nebo SMS. U poruch zasíláme SMS s předpokládanou dobou obnovení dodávek. | Aktuální stav dodávek elektřiny na konkrétní adrese zjistíte snadno, rychle a bez registrace na portále **Bez Šťávy** ([www.bezstavy.cz](http://www.bezstavy.cz)).

**Velký Vřešřov (okres Trutnov)**

č. p. 2, 4-8, 10, 12, 13, 15-23, 25, 27, 28, 30, 31, 33-44, 49, 50, 51, 52, 54-63, 66-77, 79-89, 91, 93, 94, 95, 98, 100, 101, 102, 103, 105-117, 119, 121-125, 129-134, 138, 140, 144, 154, 198, 199

č. ev. 1-5, 7-14, 16-75, 77-93, 95, 96, 97, 99-111, 113-122, 125, 127, 129-136, 139, 140, 141, 142

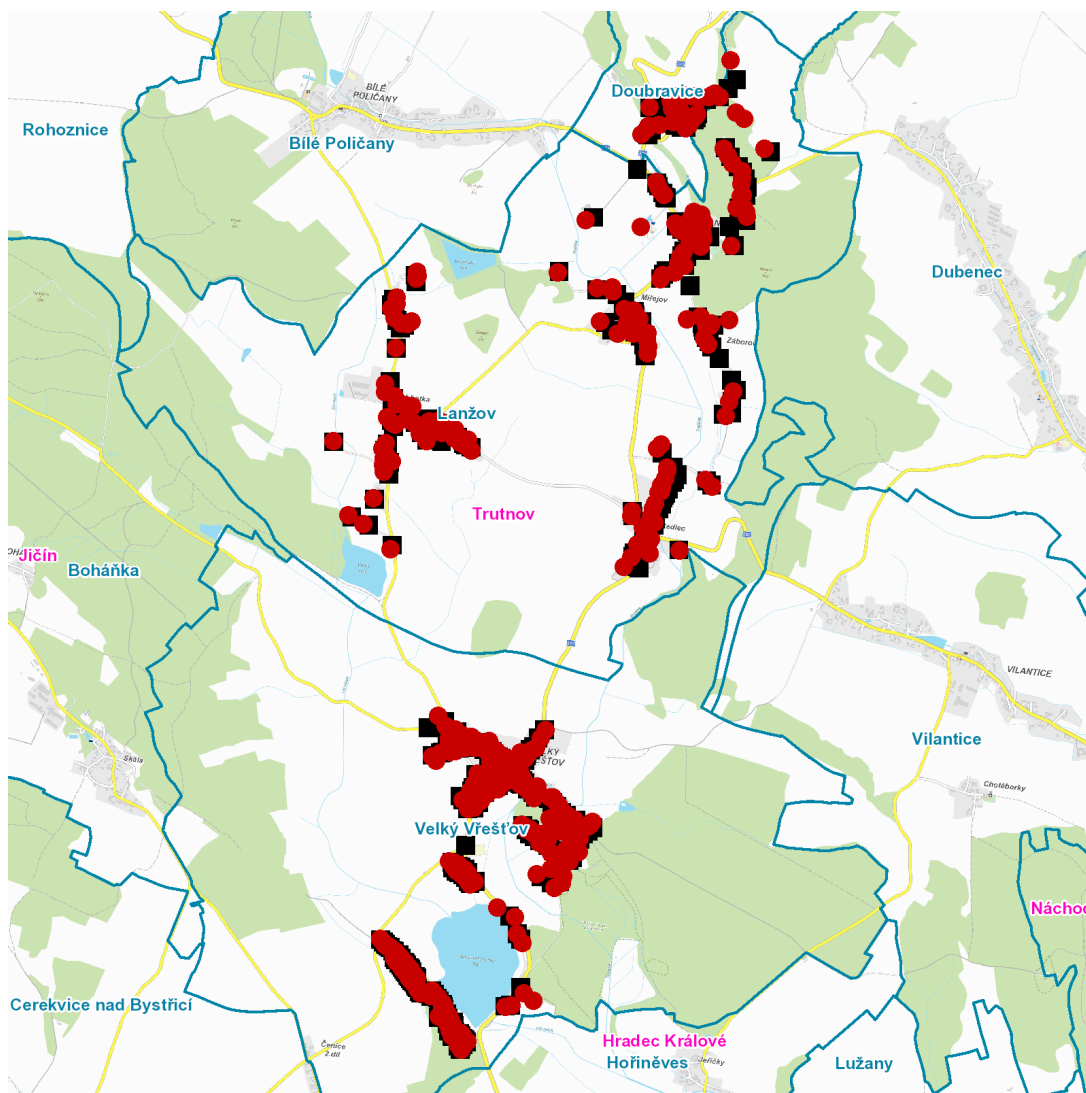
kat. území **Velký Vřešřov** (kód **779831**): **parcelní č.** 25/3, 41, 48/2, 96, 102, 169, 193, 249/17, 255/7, 279, 294/2, 300/7, 324/2, 366/21, 373/4, 530/16, 746/2,8, 1876, 1892

---

**UPOZORNĚNÍ**

**Dotčené zařízení distribuční soustavy je nutné i v době odstávky považovat za zařízení pod napětím**, a proto vás žádáme o dodržení všech zásad bezpečnosti a provedení opatření potřebných k zamezení případných škod na zdraví a majetku. | Provozovatelé výroben elektřiny jsou povinni zajistit přerušeni dodávky elektřiny z výroby do vypnutého úseku distribuční soustavy.

---

**dne 4. 9. 2024 od 7:30 do 17:00 hodin****Orientační mapový podklad odstávkou dotčených lokalit****VYSVĚTLIVKY**

- – adresy dotčené odstávkou elektřiny
- – místa připojení k elektrické síti dotčená odstávkou

**INFORMACE ZASLÁNA**

IDDS: ef8beny (Obec Doubravice)  
IDDS: 2kfa59x (OBEC LANŽOV)  
IDDS: metbkdk (Městys Velký Vřešťov)